

Espécies de Cogumelos*

Forma típica de cogumelo: *Volvariella gloiocephala* (DC.) Boekhout & Enderle

Nome comum Volvariela
Comestibilidade Sem interesse culinário ou tóxico

Características Macroscópicas

Chapéu

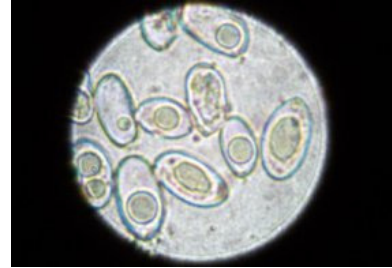
Forma Jovem: Cónico
Maduro: Campanulado, convexo a plano, com um umbo central
Dimensão 5-10 cm (diâmetro)
Cores Jovem: Branco-acinzentado, cinzento ou cinzento-oliváceo
Maduro: Branco-acinzentado, cinzento ou cinzento-oliváceo
Ornamentações Liso ou ligeiramente fibriloso
Textura Mate ou brilhante
Margem Lisa



Carpóforo

Himénio

Tipo Lâminas
Inserção no Pé Livre
Cores Jovem: Esbranquiçado
Maduro: Cinzento-rosado a rosado
Coloração da Esporada Castanha-rosada



Esporos

Pé

Forma Cilíndrico, com a parte superior mais fina
Dimensão 10-16 cm (comprimento) x 0,8-1,5 cm (largura)
Cores Esbranquiçado, acastanhado ou acinzentado
Ornamentações Liso

Anel

Posição e Forma Ausente
Resistência e Textura Ausente
Cores Ausente
Ornamentações Ausente

Volva

Resistência e Textura Persistente e membranosa
Forma Irregular
Cores Branca

Outras Estruturas Externas

Látex Ausente
Cortina Ausente

Estruturas Internas

Carne | **Coloração** Esbranquiçada
Textura Fibrosa
Consistência Normal

Características Microscópicas

Esporos

Cores Amarelos-pálidos
Forma Elípticos
Ornamentação Lisos
Dimensão 10,6-18,6 x 6,8-10,0 µm

Outras

Queilocistídios Piriformes, claviformes a fusiformes
Cutícula Filamentosa e gelificada, constituída por hifas paralelas

Características Organolépticas

Textura - Chapéu Viscosa
Textura - Pé Seca
Cheiro Rábano
Sabor Doce

Ecologia

Distribuição Frequente

Habitat Prados e pastagens

Modo de Nutrição Sapróbico

Período de Frutificação Primavera e Outono

[« Lista de espécies](#)