

Espécies de Cogumelos*

Forma típica de cogumelo: *Amanita phalloides* (Vaill. ex Fr.) Link

Nome comum Chapéu da morte
Comestibilidade Tóxico mortal

Características Macroscópicas

Chapéu

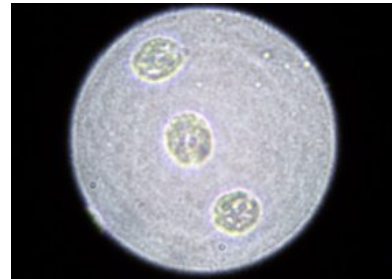
Forma Jovem: Globoso a ovóide
Maduro: Convexo a plano
Dimensão 3-15 cm (diâmetro)
Cores Jovem: Verde-amarelado, verde-oliváceo, castanho-oliváceo
Maduro: Verde-amarelado, verde-oliváceo, castanho-oliváceo
Ornamentações Com fibrilhas radiais mais escuras e, por vezes, com vestígios do véu, na forma de placas brancas e membranosas
Textura Brilhante
Margem Lisa



Carpóforo

Himénio

Tipo Lâminas
Inserção no Pé Livre
Cores Jovem: Branco
Maduro: Branco ou amarelado
Coloração da Esporada Branca



Esporos

Pé

Forma Cilíndrico ou claviforme, com a base bolbosa
Dimensão 6-19 cm (comprimento) x 0,8-3 cm (largura)
Cores Branco ou com tonalidades esverdeadas ou castanhadas
Ornamentações Com um padrão zig-zag, mais ou menos evidente

Anel

Posição e Forma Descendente e simples
Resistência e Textura Mais ou menos persistente e membranoso
Cores Esbranquiçado ou esverdeado-pálido
Ornamentações Estriado na face superior

Volva

Resistência e Textura Persistente e membranosa
Forma Saciforme (forma de saco)
Cores Branca

Outras Estruturas Externas

Látex Ausente
Cortina Ausente

Estruturas Internas

Carne | **Coloração** Branca e ligeiramente amarela-esverdeada sob a cutícula
Textura Fibrosa
Consistência Normal

Características Microscópicas

Esporos

Cores Hialinos
Forma Ovóides a sub-esféricos
Ornamentação Lisos
Dimensão 7,7-10,0 x 6,7-9,0 µm

Outras

Queilocistídios Ausentes (com células marginais vesiculares a piriformes)
Cutícula Filamentosa e gelificada, constituída por hifas paralelas

Características Organolépticas

Textura - Chapéu Seca ou viscosa
Textura - Pé Seca
Cheiro Rosas maduras
Sabor Doce

Distribuição Frequente

Habitat Azinhais e sobreirais

Modo de Nutrição Micorrízico

Período de Frutificação Outono

[« Lista de espécies](#)