

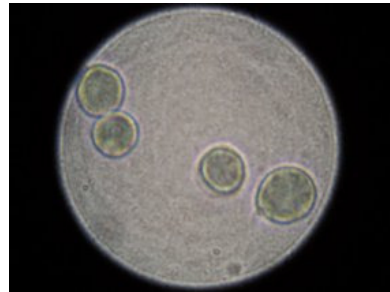
## Espécies de Cogumelos\*

Forma típica de cogumelo: *Amanita verna* (Bull.) Lam.

<b>Nome comum</b> Amanita	
<b>Comestibilidade</b> Tóxico mortal	
<hr/>	
<b>Características Macroscópicas</b>	
<hr/>	
<b>Chapéu</b>	
<b>Forma</b> Jovem: Globoso Maduro: Convexo a plano	
<b>Dimensão</b> 4-9 cm (diâmetro)	
<b>Cores</b> Jovem: Branco ou com centro ligeiramente creme-ocráceo Maduro: Branco ou com centro ligeiramente creme-ocráceo	
<b>Ornamentações</b> Liso	
<b>Textura</b> Brilhante	
<b>Margem</b> Lisa	
<b>Himénio</b>	
<b>Tipo</b> Lâminas	
<b>Inserção no Pé</b> Livre	
<b>Cores</b> Jovem: Branco Maduro: Creme	
<b>Coloração da Esporada</b> Branca	
<b>Pé</b>	
<b>Forma</b> Cilíndrico, com a base bulbosa	
<b>Dimensão</b> 4-12 cm (comprimento) x 0,5-2 cm (largura)	
<b>Cores</b> Branco	
<b>Ornamentações</b> Liso ou pruinoso	
<b>Anel</b>	
<b>Posição e Forma</b> Descendente e simples	
<b>Resistência e Textura</b> Persistente e membranoso	
<b>Cores</b> Branco	
<b>Ornamentações</b> Liso	
<b>Volva</b>	
<b>Resistência e Textura</b> Persistente e membranosa	
<b>Forma</b> Saciforme (forma de saco)	
<b>Cores</b> Branca	
<b>Outras Estruturas Externas</b>	
<b>Látex</b> Ausente	
<b>Cortina</b> Ausente	
<b>Estruturas Internas</b>	
<b>Carne</b>	<b>Coloração</b> Branca <b>Textura</b> Fibrosa <b>Consistência</b> Normal
<hr/>	
<b>Características Microscópicas</b>	
<hr/>	
<b>Esporos</b>	
<b>Cores</b> Hialinos	
<b>Forma</b> Ovóides a sub-globosos	
<b>Ornamentação</b> Lisos	
<b>Dimensão</b> 9,0-12,0 x 7,0-9,0 µm	
<b>Outras</b>	
<b>Queilocistídios</b> Claviformes	
<b>Cutícula</b> Filamentosa e gelifcada, constituída por hifas paralelas	
<hr/>	
<b>Características Organolépticas</b>	
<hr/>	
<b>Textura - Chapéu</b> Seca ou viscosa	
<b>Textura - Pé</b> Seca	
<b>Cheiro</b> Inapreciável, fraco	
<b>Sabor</b> Suave	



Carpóforo



Esporos

---

Ecologia

---

**Distribuição** Pouco frequente

**Habitat** Azinhais e sobreirais

**Modo de Nutrição** Micorrízico

**Período de Frutificação** Primavera

[« Lista de espécies](#)