

Espécies de Cogumelos*

Forma típica de cogumelo: *Amanita caesarea* (Scop.) Pers.

Nome comum Amanita dos césares; laranja
Comestibilidade Excelente comestível

Características Macroscópicas

Chapéu

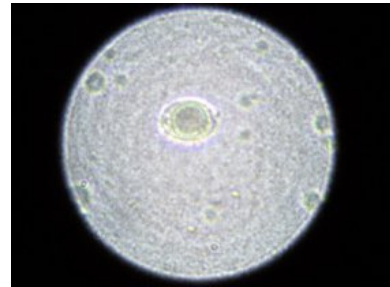
Forma Jovem: Globoso a ovóide
Maduro: Convexo a convexo-aplanado
Dimensão 5-20 cm (diâmetro)
Cores Jovem: Laranja-vivo, laranja-avermelhado ou vermelho
Maduro: Laranja-vivo, laranja-avermelhado ou vermelho
Ornamentações Liso ou com vestígios do véu, na forma de placas brancas e membranosas
Textura Brilhante
Margem Fortemente estriada



Carpóforo

Himénio

Tipo Lâminas
Inserção no Pé Livre
Cores Jovem: Amarelo-pálido
Maduro: Amarelo-ouro
Coloração da Esporada Branca



Esporos

Pé

Forma Cilíndrico ou ligeiramente claviforme, com a base mais larga
Dimensão 6-15 cm (comprimento) x 1,5-3 cm (largura)
Cores Amarelo-limão ou amarelo-ouro
Ornamentações Liso ou fibriloso-floculoso

Anel

Posição e Forma Descendente e simples
Resistência e Textura Persistente e membranoso
Cores Amarelo ou amarelo-dourado
Ornamentações Estriado na face superior

Volva

Resistência e Textura Persistente e membranosa
Forma Saciforme (forma de saco)
Cores Branca

Outras Estruturas Externas

Látex Ausente
Cortina Ausente

Estruturas Internas

Carne | **Coloração** Branca ou amarelada
Textura Fibrosa
Consistência Normal

Características Microscópicas

Esporos

Cores Hialinos
Forma Elípticos
Ornamentação Lisos
Dimensão 8,4-13,0 x 6,0-7,8 µm

Outras

Queilocistídios Ausentes (com células marginais claviformes capitadas)
Cutícula Filamentosa e gelificada, constituída por hifas paralelas

Características Organolépticas

Textura - Chapéu Seca ou viscosa
Textura - Pé Seca
Cheiro Agradável
Sabor Agradável, suave, doce

Distribuição Frequente

Habitat Azinhais e sobreirais

Modo de Nutrição Micorrízico

Período de Frutificação Outono

[« Lista de espécies](#)