

Espécies de Cogumelos*

Forma típica de cogumelo: *Amanita rubescens* var. *rubescens* Pers.

Nome comum Amanita vinosa
Comestibilidade Bom comestível

Características Macroscópicas

Chapéu

Forma Jovem: Globoso a hemisférico
Maduro: Convexo a plano

Dimensão 5-15 cm (diâmetro)

Cores Jovem: Creme, ocráceo ou castanho, com tonalidades vináceas ou avermelhadas
Maduro: Creme, ocráceo ou castanho, com tonalidades vináceas ou avermelhadas

Ornamentações Com vestígios do véu, na forma de inúmeras placas esbranquiçadas, ocráceas ou acinzentadas e com tonalidades avermelhadas, verrucosas, e dispostas concêntricas

Textura Mate ou brilhante

Margem Lisa

Himénio

Tipo Lâminas

Inserção no Pé Livre

Cores Jovem: Branco
Maduro: Branco, com tonalidades vináceas

Coloração da Esporada Branca

Pé

Forma Cilíndrico ou claviforme, com a base bulbosa

Dimensão 5-20 cm (comprimento) x 1-3 cm (largura)

Cores Esbranquiçado acima do anel, e branco-rosado ou castanho-avermelhado, mais intenso na base, abaixo do anel

Ornamentações Floculoso ou coberto de escamas finas

Anel

Posição e Forma Descendente e simples

Resistência e Textura Fugaz e membranoso

Cores Branco ou rosado

Ornamentações Muito estriado na face superior

Volva

Resistência e Textura Quase inexistente e floculosa

Forma Ovóide-napiforme, com um ou dois círculos de escamas acastanhadas

Cores Vermelha-vinácea

Outras Estruturas Externas

Látex Ausente

Cortina Ausente

Estruturas Internas

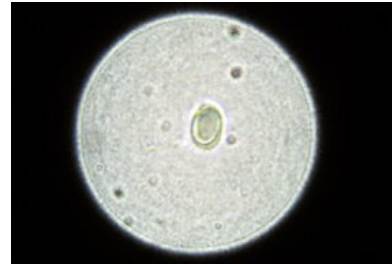
Carne **Coloração** Branca, com tonalidades acastanhadas ou avermelhadas sob a cutícula e na base do pé; fica avermelhada ou castanha-vinácea em contacto com o ar, ao corte ou nas zonas danificadas

Textura Fibrosa

Consistência Normal



Carpóforo



Esporos

Características Microscópicas

Esporos

Cores Hialinos

Forma Elípticos a ovóides

Ornamentação Lisos

Dimensão 8,0-11,0 x 6,0-8,0 µm

Outras

Queilocistídios Vesiculares a claviformes

Cutícula Filamentosa e gelificada, constituída por hifas paralelas

Características Organolépticas

Textura - Chapéu Seca ou viscosa
Textura - Pé Seca
Cheiro Nulo
Sabor Doce ou ligeiramente amargo

Ecologia

Distribuição Frequente
Habitat Azinhais e sobreirais; Pinhais
Modo de Nutrição Micorrízico
Período de Frutificação Outono

[« Lista de espécies](#)