

Espécies de Cogumelos*

Forma típica de cogumelo: *Cantharellus cibarius* var. *cibarius* Fr.

Nome comum Cantarelo
Comestibilidade Excelente comestível

Características Macroscópicas

Chapéu

Forma Jovem: Convexo
Maduro: Plano, deprimido ou infundibuliforme, com margem ondulada

Dimensão 2-10 cm (diâmetro)

Cores Jovem: Amarelo ou amarelo-alaranjado
Maduro: Amarelo ou amarelo-alaranjado

Ornamentações Liso

Textura Mate

Margem Lisa

Himénio

Tipo Pregas

Inserção no Pé Fortemente decorrente

Cores Jovem: Amarelo-vivo
Maduro: Amarelo-vivo

Coloração da Esporada Amarela-alaranjada

Pé

Forma Sub-cilíndrico

Dimensão 2-8 cm (comprimento) x 0,5-3 cm (largura)

Cores Amarelo ou amarelo-alaranjado

Ornamentações Liso

Anel

Posição e Forma Ausente

Resistência e Textura Ausente

Cores Ausente

Ornamentações Ausente

Volva

Resistência e Textura Ausente

Forma Ausente

Cores Ausente

Outras Estruturas Externas

Látex Ausente

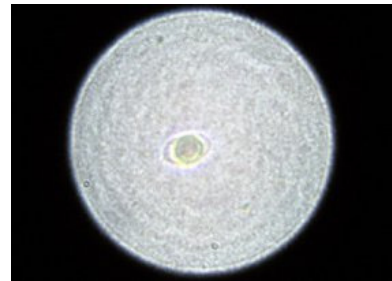
Cortina Ausente

Estruturas Internas

Carne | **Coloração** Branca-amarelada
Textura Fibrosa
Consistência Normal



Carpóforo



Esporos

Características Microscópicas

Esporos

Cores Hialinos

Forma Elípticos

Ornamentação Lisos

Dimensão 7,0-11,0 x 4,5-7,0 µm

Outras

Queilocistídios Ausentes

Cutícula Filamentosa, constituído por um tipo de hifas paralelas (estrutura monomítica)

Características Organolépticas

Textura - Chapéu Seca

Textura - Pé Seca

Cheiro Agradável, a frutas

Sabor Doce ou um pouco acre

Ecologia

Distribuição Frequente

Habitat Matos; Azinhais e sobreirais; Pinhais e eucaliptais

Modo de Nutrição Micorrízico

Período de Frutificação Primavera e Outono

[« Lista de espécies](#)