

Espécies de Cogumelos*

Forma típica de cogumelo: *Coprinus comatus* (O.F. Müll.) Pers.

Nome comum Coprino cabeludo, gota de tinta
Comestibilidade Excelente comestível

Características Macroscópicas

Chapéu

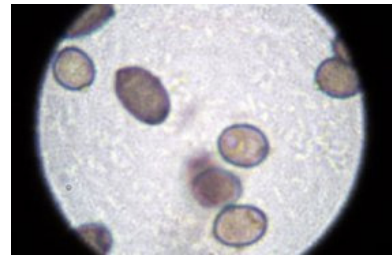
Forma Jovem: Ovóide
Maduro: Campanulado
Dimensão 3-6 cm (diâmetro) x 5-20 cm (altura)
Cores Jovem: Branco
Maduro: Branco, rosa ou negro
Ornamentações Com escamas esbranquiçadas a ocráceas
Textura Mate, deliquescente
Margem Deliquescente



Carpóforo

Himénio

Tipo Lâminas
Inserção no Pé Livre
Cores Jovem: Branco
Maduro: Branco, rosa ou negro; deliquescente
Coloração da Esporada Negra



Esporos

Pé

Forma Cilíndrico, com a base ligeiramente bolbosa
Dimensão 8-30 cm (comprimento) x 0,5-3cm (largura)
Cores Branco
Ornamentações Liso

Anel

Posição e Forma Móvel ou aderente na parte inferior do pé e simples
Resistência e Textura Fugaz e membranoso
Cores Esbranquiçado ou negro pela deposição dos esporos
Ornamentações Liso

Volva

Resistência e Textura Ausente
Forma Ausente
Cores Ausente

Outras Estruturas Externas

Látex Ausente
Cortina Ausente

Estruturas Internas

Carne | **Coloração** Branca ou rosa
Textura Fibrosa
Consistência Frágil

Características Microscópicas

Esporos

Cores Acastanhados
Forma Elípticos a ovóides
Ornamentação Lisos
Dimensão 9,0-14,0 x 6,0-8,3 µm

Outras

Queilocistídios Sub-globosos, vesiculares, piriformes a claviformes
Cutícula Filamentosa, constituída por hifas mais ou menos paralelas, algumas emergentes, cobertas por escamas do véu

Características Organolépticas

Textura - Chapéu Seca
Textura - Pé Seca
Cheiro Agradável, fraco
Sabor Inapreciável ou adocicado

Ecologia

Distribuição Muito frequente

Habitat Prados e pastagens

Modo de Nutrição Sapróbio

Período de Frutificação Primavera, Outono e Inverno

[« Lista de espécies](#)